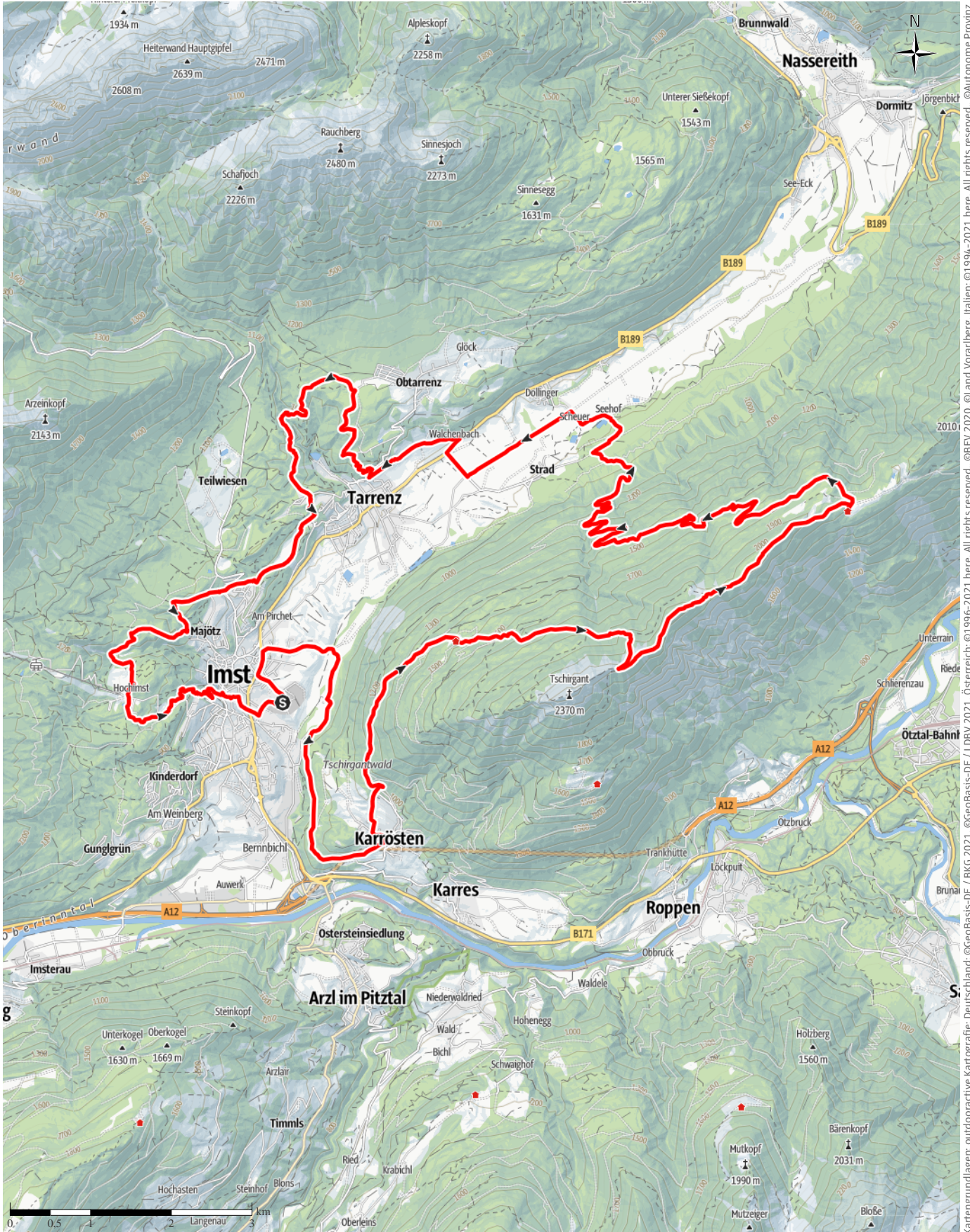


TschirgantSkyRun TS42

↔ 43,2 km | ⌚ 12:30 h | ⬆️ 2.320 m | ⬆️ 2.355 m | Schwierigkeit schwer



Kartengrundlagen: outdooractive Kartografie; Deutschland: ©GeoBasis-DE / LDBV 2021, Österreich: ©1996-2021 here. All rights reserved. ©BBEV 2020, ©Land Vorarlberg, Italien: ©1994-2021 here. All rights reserved. ©Autonome Provinz Bozen – Südtirol – Abteilung Natur, Landschaft und Raumentwicklung, © Cartago S.R.L. Kartengrundlagen: outdooractive Kartografie; ©OpenStreetMap (www.openstreetmap.org)

TschirgantSkyRun TS42

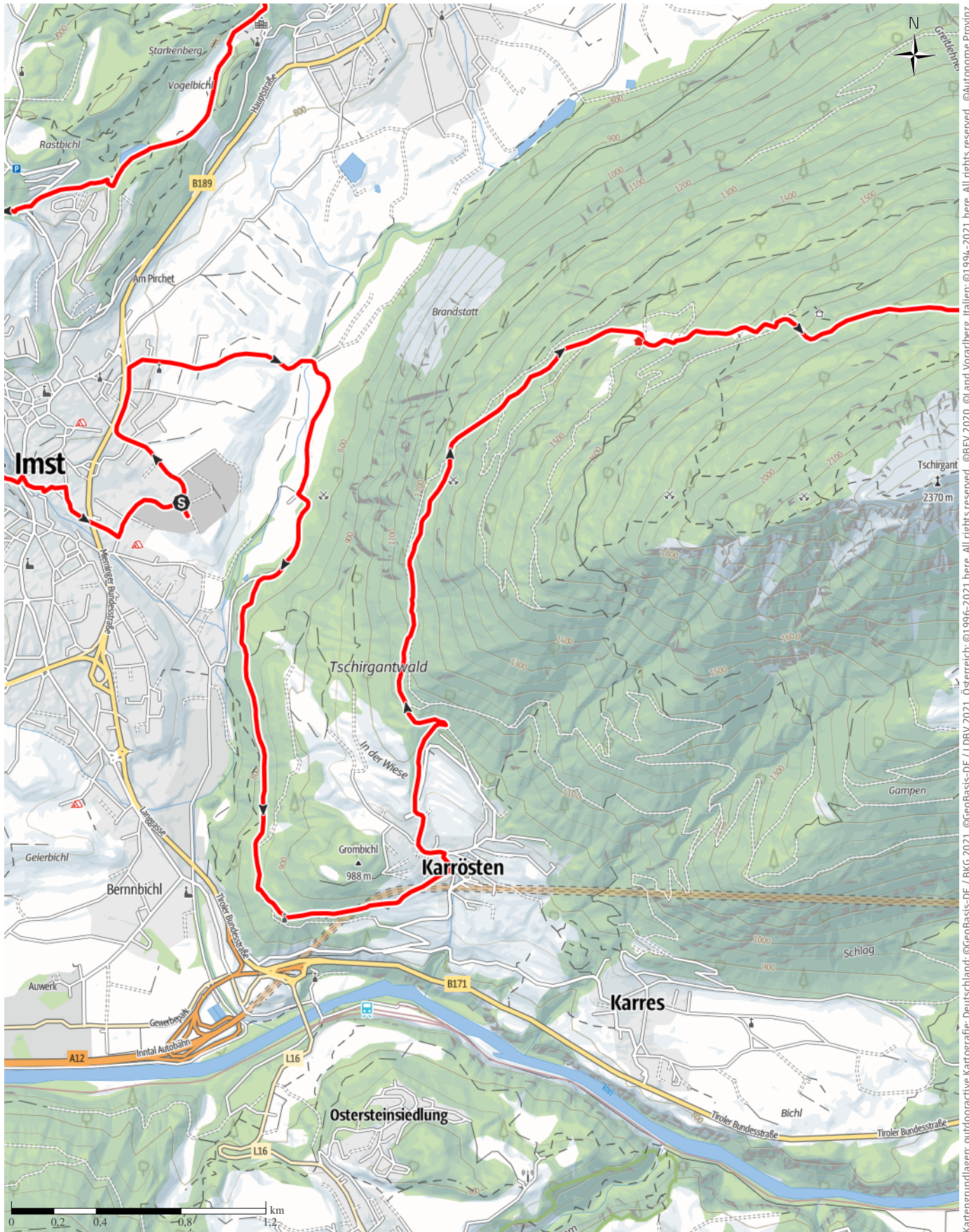
↔ 43,2 km

🕒 12:30 h

⬆️ 2.320 m

⬆️ 2.355 m

Schwierigkeit schwer



Kartengrundlagen: outdooractive Kartografie; Deutschland: ©GeoBasis-DE / BKG 2021, ©GeoBasis-DE / LDBV 2021, Österreich: ©1996-2021 here, All rights reserved. ©BBEV 2020, ©Land Vorarlberg, Italien: ©1994-2021 here, All rights reserved. ©Autonome Provinz Bozen – Südtirol – Abteilung Natur, Landschaft und Raumentwicklung, ©Cartago S.R.L. Kartengrundlagen: outdooractive Kartografie; ©OpenStreetMap (www.openstreetmap.org)

TschirgantSkyRun TS42

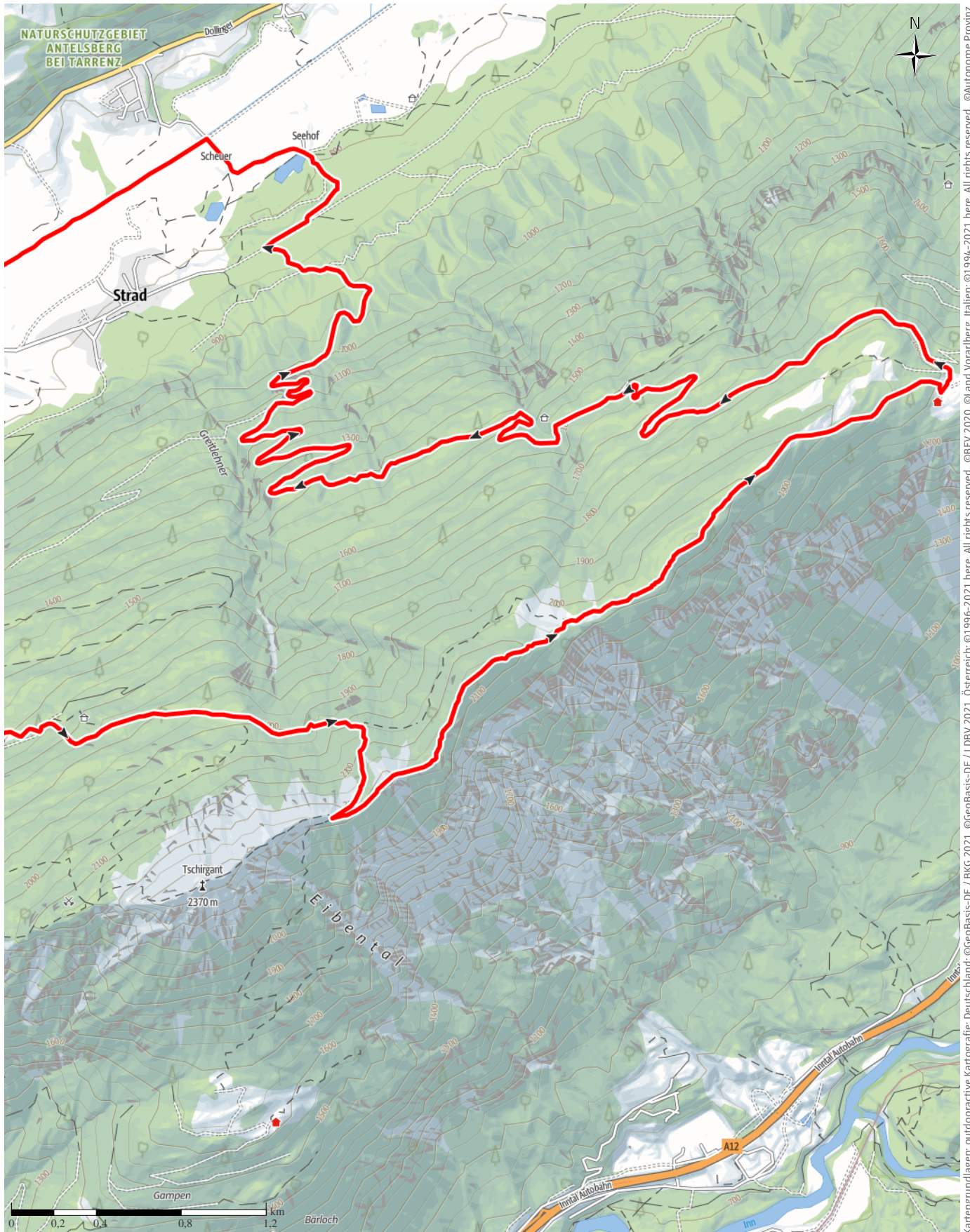
↔ 43,2 km

🕒 12:30 h

⬆️ 2.320 m

⬆️ 2.355 m

Schwierigkeit schwer



Kartengrundlagen: outdooractive Kartografie; Deutschland: ©GeoBasis-DE / LDBV 2021, Österreich: ©1996-2021 here. All rights reserved. ©BBV 2020, ©Land Vorarlberg, Italien: ©1994-2021 here. All rights reserved. ©Autonome Provinz Bozen – Südtirol – Abteilung Natur, Landschaft und Raumentwicklung, © Cartago S.R.L. Kartengrundlagen: outdooractive Kartografie; ©OpenStreetMap (www.openstreetmap.org)

TschirgantSkyRun TS42

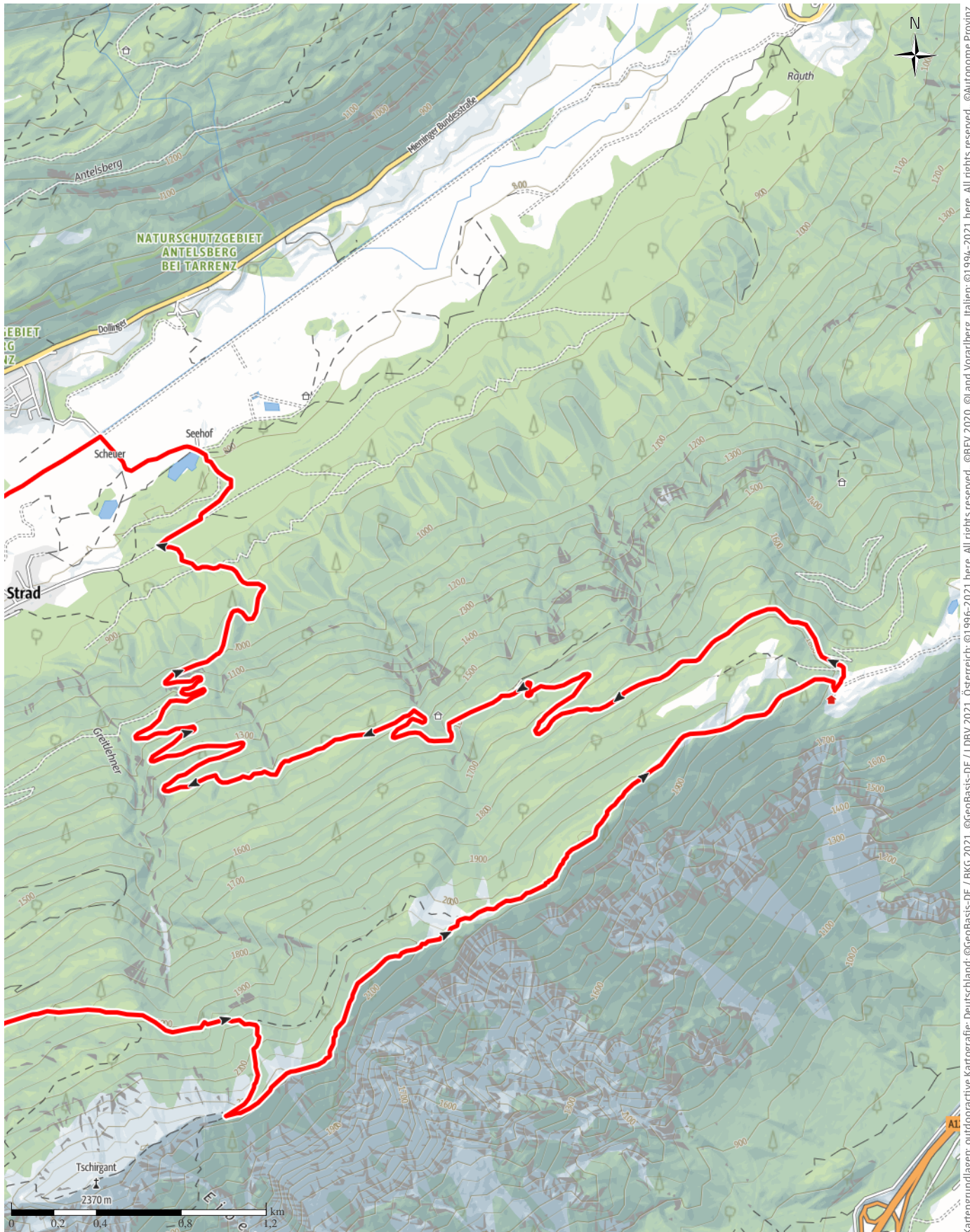
↔ 43,2 km

🕒 12:30 h

⬆️ 2.320 m

⬆️ 2.355 m

Schwierigkeit schwer



Kartengrundlagen: outdooractive Kartografie; Deutschland: ©GeoBasis-DE / BKG 2021, ©GeoBasis-DE / LDBV 2021, Österreich: ©1996-2021 here. All rights reserved. ©BBEV 2020, ©Land Vorarlberg, Italien: ©1994-2021 here. All rights reserved. ©Autonome Provinz Bozen – Südtirol – Abteilung Natur, Landschaft und Raumentwicklung, ©Cartago S.R.L. Kartengrundlagen: outdooractive Kartografie; ©OpenStreetMap (www.openstreetmap.org)

TschirgantSkyRun TS42

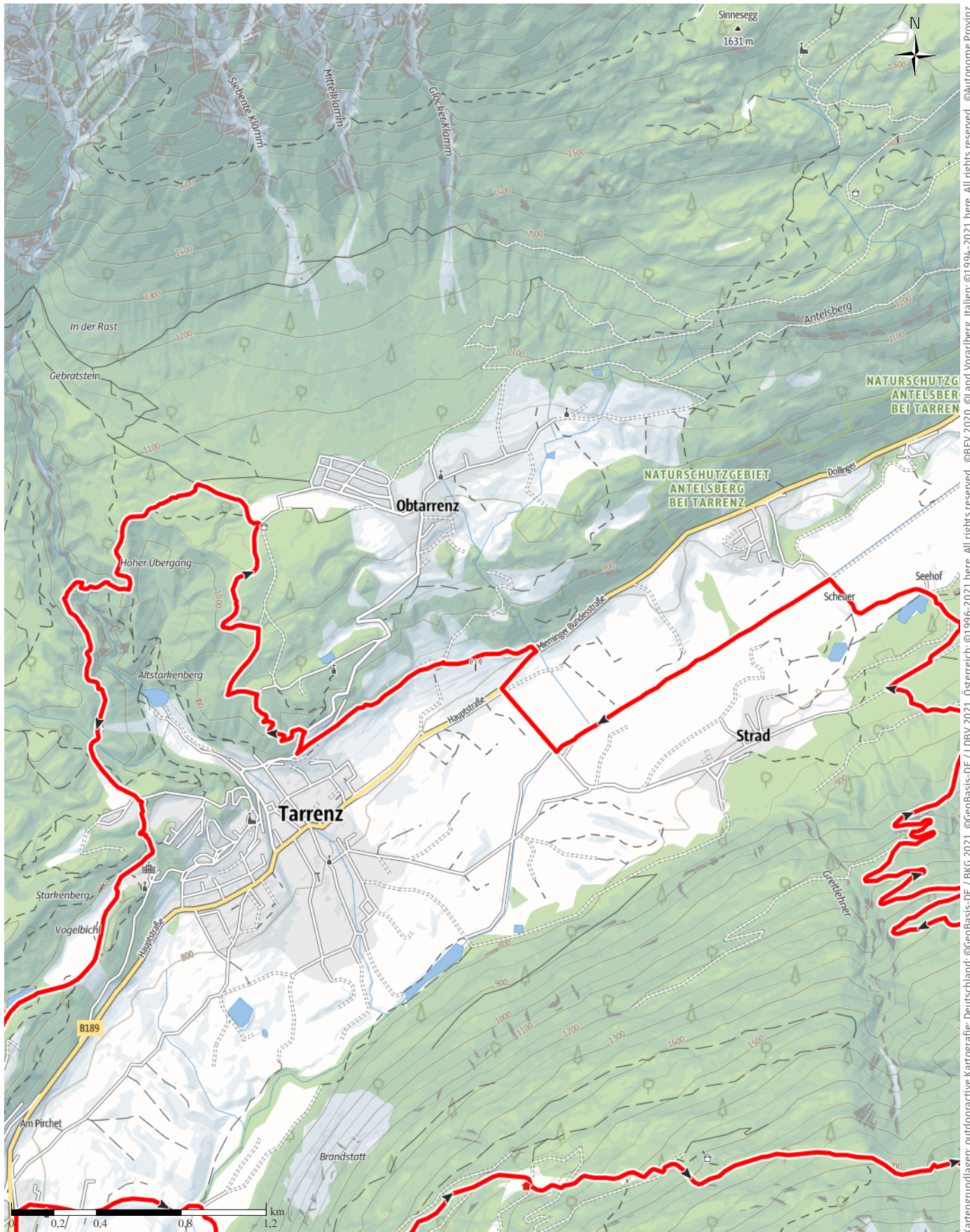
↔ 43,2 km

🕒 12:30 h

⬆️ 2.320 m

⬆️ 2.355 m

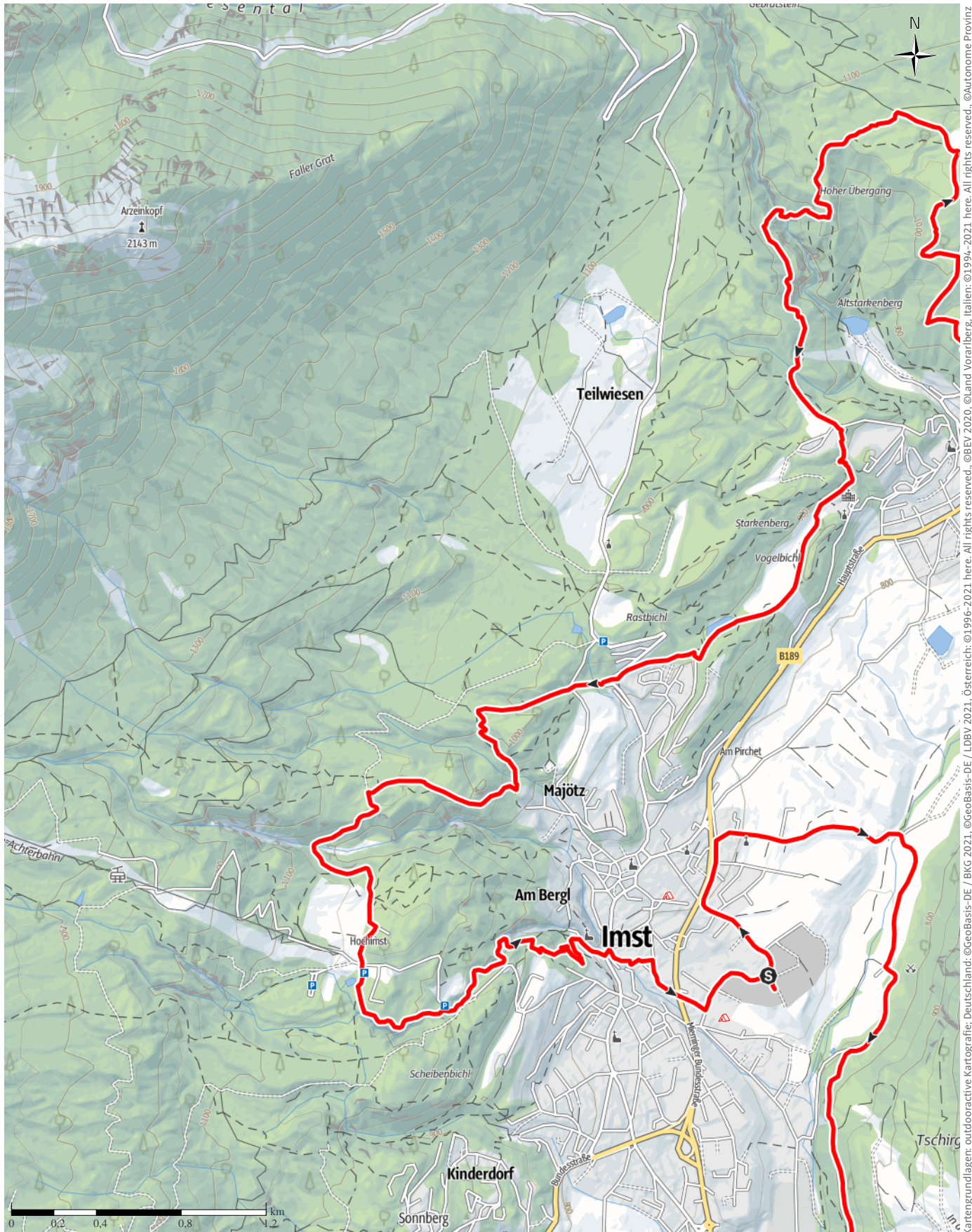
Schwierigkeit schwer



Kartengrundlagen: outdooractive Kartografie; Deutschland: ©GeoBasis-DE / BKG 2021, ©GeoBasis-DE / LDBV 2021, Österreich: ©BBEV 2020, ©Land Vorarlberg, Italien: ©1994-2021 here. All rights reserved. ©Autonome Provinz Bozen – Südtirol – Abteilung Natur, Landschaft und Raumentwicklung, © Cartago S.R.L. Kartengrundlagen: outdooractive Kartografie; ©OpenStreetMap (www.openstreetmap.org)

TschirgantSkyRun TS42

↔ 43,2 km | ⌚ 12:30 h | 🏔️ 2.320 m | 🏔️ 2.355 m | Schwierigkeit schwer



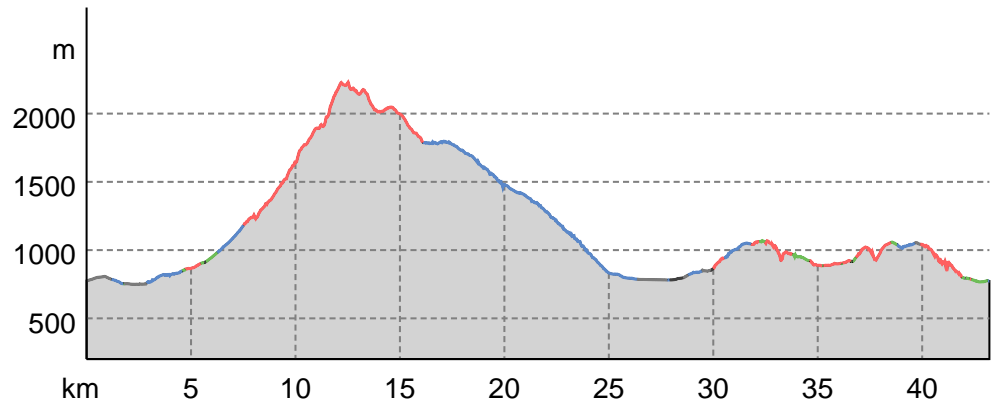
Kartengrundlagen: outdooractive Kartografie; Deutschland: ©GeoBasis-DE / BKG 2021, Österreich: ©BBEV 2020, ©Land Vorarlberg, Italien: ©1994-2021 here. All rights reserved. ©Autonome Provinz Bozen – Südtirol – Abteilung Natur, Landschaft und Raumentwicklung, © Cartago S.R.L. Kartengrundlagen: outdooractive Kartografie; ©OpenStreetMap (www.openstreetmap.org)

TschirgantSkyRun TS42

Wegart

Asphalt	4,7 km
Schotterweg	16,8 km
Weg	3,7 km
Pfad	17,2 km
Straße	0,9 km

Höhenprofil



Tourdaten

Trailrunning

Strecke ↔ 43,2 km

Dauer ⌚ 12:30 h

Aufstieg ▲ 2320 m

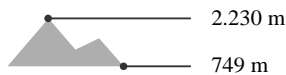
Abstieg ▼ 2355 m

Schwierigkeit schwer

Kondition ●●●●●●●●

Technik ●●●●●●●●

Höhenlage



Beste Jahreszeit

JAN | FEB | MÄR
 APR | MAI | JUN
 JUL | AUG | SEP
 OKT | NOV | DEZ

Bewertungen

Autoren

Erlebnis ●●●●●●

Landschaft ●●●●●●

Community

Weitere Tourdaten



Lukas Kocher

Aktualisierung: 03.06.2021

Der TS42 Bergmarathon ist Technisch einfacher als der TS26 und der TS52 jedoch fehlt es nicht an Highlights. Bis zur Karrösteralm sind alle Routen gleich, dann geht der TS42 über Alm Böden und einem Steig durch Latschen rauf zum sogenannten „Frühstücksplatz!“ am Tschirgantgrat. Weiter zur Haimingeralm und im schnellen Downhill nach Strad wo nun die Talseite gequert wird. Es folgt der hohe Übergang bei der Salvesenschlucht, der Starkenbergersee und die Rosengartenschlucht. Landschaftlich ein absolutes Erlebnis

!! Angaben ohne Gewähr! Änderungen der Strecke vorbehaltlich Genehmigungen und Streckenbedingungen bis zum Renntag möglich!!

Anreise



Diese Tour ist gut mit Bahn und Bus erreichbar.

Tour zum Mitnehmen für iPhone und Android



QR-Code scannen und diese Tour offline speichern, mit Freunden teilen und mehr ...

Webseite

<https://www.alpenvereinaktiv.com/s/psreK>